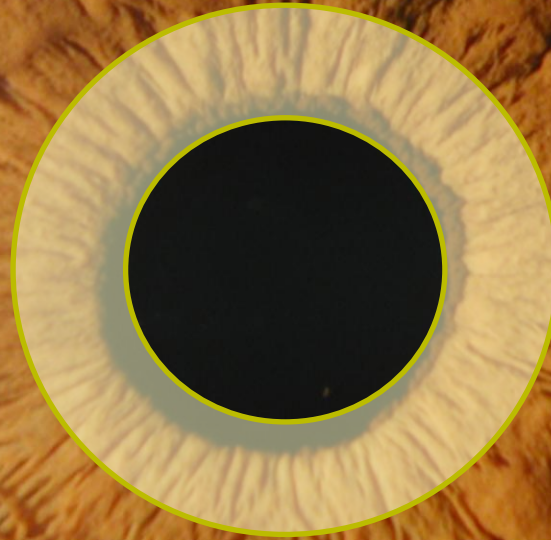


RETTILE

Istinti - Motoria - Sessuale - Fisiologica



ZONA CORONA
Subconscio



MAMMIFERO

Emozionale – Affettiva - Relazionale



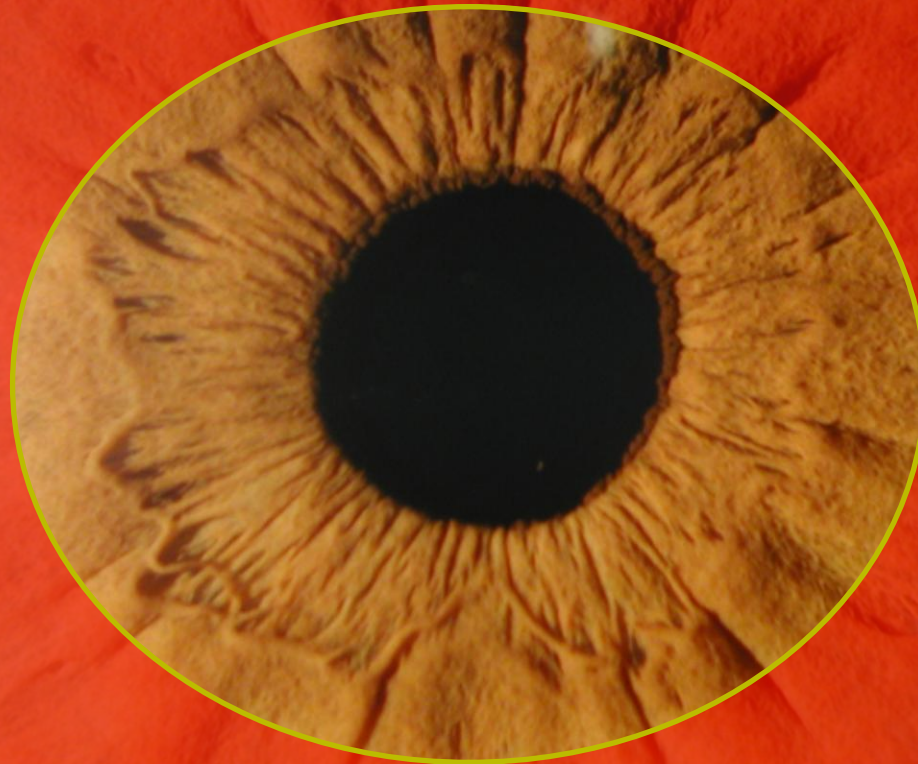
ZONA COLLARETTO

Inconscio



IMMAGINATIVO

Mentale – Cognitiva - Razionale – Intuitiva



ZONA CILIARE

Conscio



Le tre Tipologie

La prevalenza genetica di una fra queste tre energie genera nell'essere umano una specifica tipologia.

Avremo alla nascita delle caratterizzazioni umane:

il tipo Fisico

il tipo Emozionale

il tipo Mentale



Le tre Tipologie: il Rettile - Istintivo

La pancia è la sede delle funzioni vitali primarie, sede dell'istintualità, particolarmente connessa con il sistema metabolico.

E' rappresentato in psico-somatica nell'addome, zona in cui troviamo la maggioranza degli organi derivati dal foglietto interno (endoderma).

Centro di integrazione di una rete di informazioni istintivo-metabolico-alimentari caratterizzato da un livello di coscienza primitivo e pulsionale associato ad istinti biologici primari.



Le tre Tipologie: il Rettile - Istintivo

Con attività di coscienza legata al subconscio e all'inconscio, la tipologia di Pancia è molto stabile: l'iperattività dell'Endoderma fornisce un corpo forte ed opposto alla tipologia nervosa.

Esso è responsabile dei comportamenti istintuali tipici che hanno come tema l'aggressività, la dominanza, la territorialità e i comportamenti rituali.

Si manifesta in strutture di comportamento basate sull'imitazione ed è scarsamente incline ad adeguarsi alle situazioni



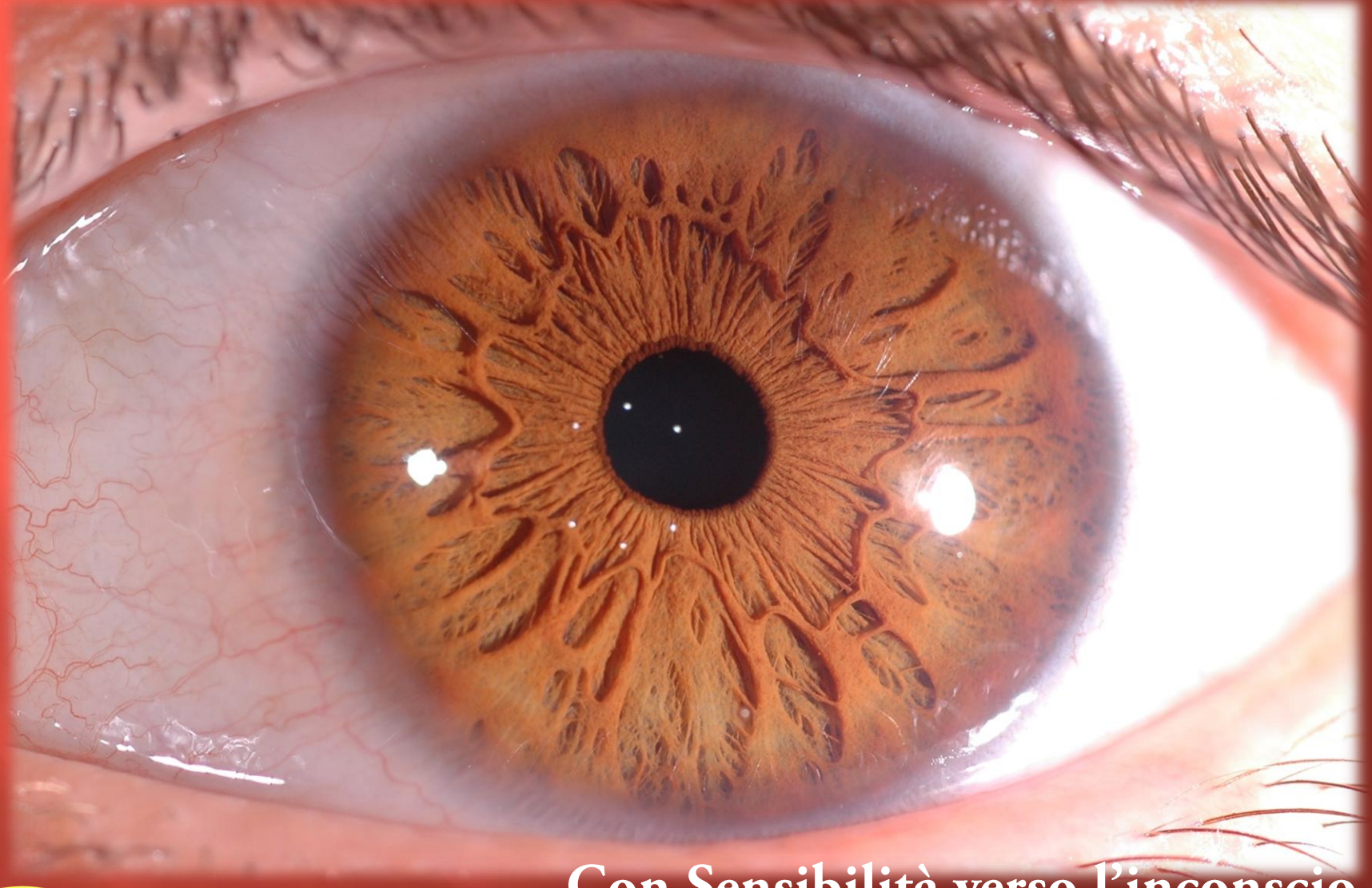
Le tre Tipologie: il Rettile - Istintivo

L'enterico fisicamente tende all'accumulo, ingrassa, ha lentezza nei movimenti. Si sviluppa sull'asse orizzontale creando una figura robusta e "quadrata". Con denti quadrati e mani corte e larghe, si pongono con facilità al centro delle situazioni gestendo in modo stabile l'energia e le relazioni.

La loro struttura fisica tende all'accumulo, ingrassa ed è lenta nei movimenti.



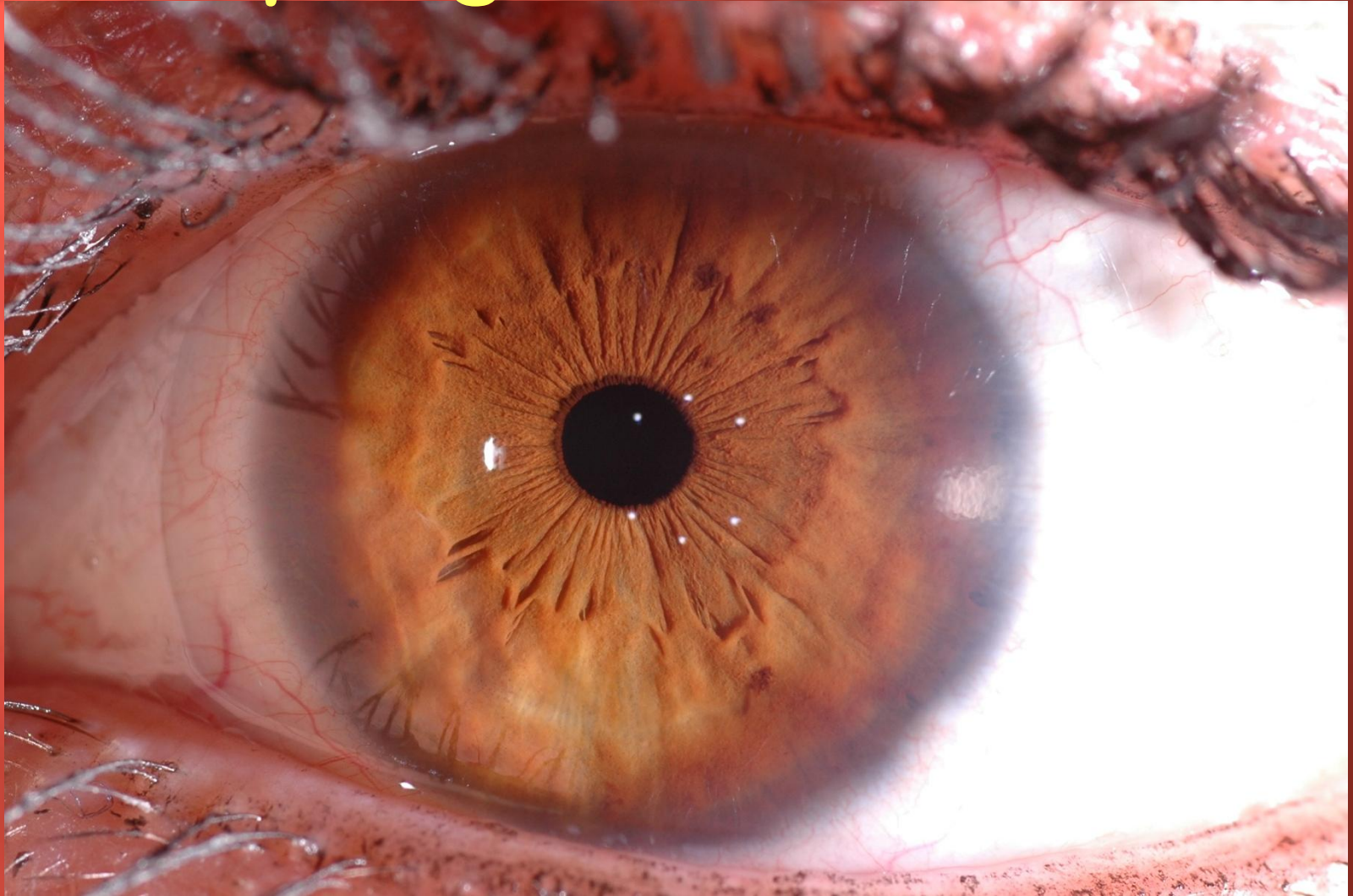
Le tre Tipologie: il Rettile - Istintivo



Con Sensibilità verso l'inconscio



Le tre Tipologie: il Rettile - Istintivo



Con Sensibilità verso il subconscio

Copyright Loreto Bizzarri tutti i diritti riservati



Le tre Tipologie: il Rettile - Istintivo

I Conflitti del “boccone” riguardano ogni cosa che promuove, mantiene e sostiene la vita.

Detti anche conflitti esistenziali.

Il boccone può essere reale o virtuale e può essere rappresentato dal cibo vero e proprio o da figure metaforiche e virtuali che lo incarnano.

Il boccone può essere una informazione, un lavoro, anche un regalo, ovvero qualcosa che l'individuo percepisce come di vitale importanza.

Il conflitto del boccone riguarda tessuti ed organi endodermici.



Le tre Tipologie: il Rettile - Istintivo



I Conflitti del
“boccone” sono mediati
dai funghi ed i
micobatteri (TBC).

Spesso la Candida è
rappresentata nell’iride
da formazioni nodulari
puntiformi

Copyright Loreto Bizzarri tutti i diritti riservati



Le tre Tipologie: il Mammifero Emozionale - Immunitario

Il zona cerebrale del sistema limbico è associata ai sistemi derivati dal mesoderma circolatorio, immunitario e muscolare.

Psico-somaticamente è localizzato nel torace sede del cuore (timo) che si espande alle braccia.

Il cervello mammifero è centro di integrazione delle informazioni circolatorio-muscolari.

E' governato dall'energia emozionale e la sua attività è legata a stati di coscienza che dall'inconscio si muovono verso il subconscio o verso il cosciente.

